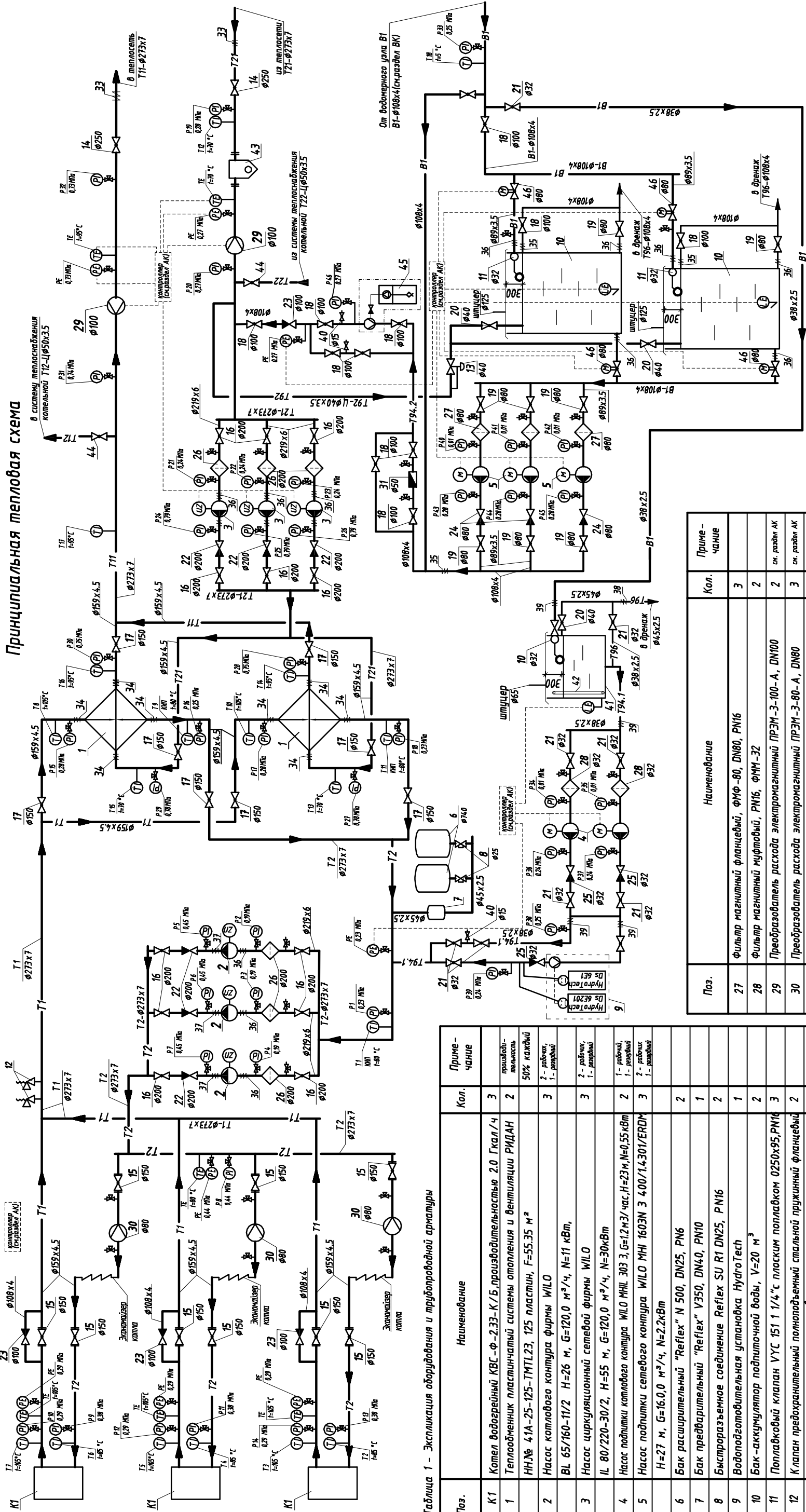


# Принципиальная тепловая схема



Примечания:  
1. Обозначение трубопроводов см. лист 1.3.

Таблица 1 - Экспликация оборудования и трубопроводной арматуры

Поз.	Наименование	Кол.	Примечание
K1	Котел водогрейный КВС-Ф-2.33-К/Б производительность 2.0 Гкал/ч	3	проектная тепловая
1	Теплообменник пластинчатый системы отопления и вентиляции РИДАН НН № 41А-25-125-ТМТЛ.23, 125 пластин, F=55.35 м <sup>2</sup>	2	50% какадой
2	Насос котлового контура фирмы WILO	3	2 - рабочий, 1 - резервный
3	VL 65/160-11/2 Н=26 м, G=120,0 м <sup>3</sup> /ч, N=11 кВт,	3	2 - рабочий, 1 - резервный
4	Насос циркуляционный сетевой фирмы WILO	2	1 - рабочий, 1 - резервный
5	IL 80/220-30/2, Н=55 м, G=120,0 м <sup>3</sup> /ч, N=30кВт	3	2 - рабочий, 1 - резервный
6	Насос подпитки котлового контура WILO MHI 303 3, G=1.2 м <sup>3</sup> /час, H=23 м, N=0.55 кВт	3	400/1.430/ERDM
7	Насос подпитки сетевого контура WILO MHI 1603N 3 400/1.430/ERDM	3	N=27 м, G=16.0 м <sup>3</sup> /ч, N=2.2 кВт
8	Бак расширительный "Reflex" N 500, DN25, PN6	2	
9	Бак предварительный "Reflex" V350, DN40, PN10	1	
10	Быстроразъемное соединение Reflex SU R1 DN25, PN16	2	
11	Водоподготовительная установка HydroTech	1	
12	Бак-аккумулятор подпиточной воды, V=20 м <sup>3</sup>	2	
13	Поплавковый клапан VUS 151 1 1/4" с плоским поплавком 0250x95, PN16	3	
14	Клапан предохранительный полнопроходный стальной пружинный фланцевый 17 с 28 нж DN80, Pуст=6.6 кгс/см <sup>2</sup>	2	
15	Переключный клапан мембранный стальной (регулятор давления до себя) UVA.1, Ду40, Kvs=20, PN25, диапазон 4.5-10 бар, Рвхода=6 бар с импульсной трубкой (8 x 1 мм)	1	
16	Кран шаровый под сварку с ручным редуктором фирмы "Naval" DN250, PN16	2	
17	Кран шаровый фланцевый с ручным редуктором фирмы "Naval" DN150, PN16	9	
18	Кран шаровый под сварку с ручным редуктором фирмы "Naval" DN200, PN16	12	
19	Кран шаровый под сварку с ручным редуктором фирмы "Naval" DN150, PN16	8	
20	Кран шаровый под сварку с ручкой фирмы "Naval" DN40, PN16	5	
21	Кран шаровый под сварку с ручкой фирмы "Naval" DN32, PN16	10	
22	Клапан обратный межфланцевый 19 с 38 нж, PN16, DN200	6	
23	Клапан обратный межфланцевый 19 с 38 нж, PN16, DN100	4	
24	Клапан обратный межфланцевый "Danfoss", тип 812, PN16, DN80	3	
25	Клапан обратный межфланцевый "Danfoss", тип 812, PN16, DN32	3	
26	Фильтр магнитный фланцевый, ФФ-200, DN200, PN16	6	

Поз.	Наименование	Кол.	Примечание
27	Фильтр магнитный фланцевый, ФФ-80, DN80, PN16	3	
28	Фильтр магнитный муфтовый, PN16, ФММ-32	2	
29	Преобразователь расхода электромагнитный ПРЭМ-3-100-А, DN100	2	см. раздел АК
30	Преобразователь расхода электромагнитный ПРЭМ-3-80-А, DN80	3	см. раздел АК
31	Счетчик воды турбинный, ВСХН-50	1	
33	Резиновый компенсатор, фланцевый DI 7240, PN10, Tmax=110 оС, DN 250	2	
34	Кран шаровый под сварку с ручным редуктором фирмы "Naval" DN150, PN16	8	
35	Кран шаровый под сварку с ручным редуктором фирмы "Naval" DN100, PN16	3	
36	Кран шаровый фланцевый с ручным редуктором фирмы "Naval" DN80, PN16	15	
37	Кран шаровый под сварку с ручным редуктором фирмы "Naval" DN65, PN16	3	
38	Кран шаровый под сварку с ручным редуктором фирмы "Naval" DN40, PN16	1	
39	Кран шаровый под сварку с ручкой фирмы "Naval" DN32, PN16	4	
40	Кран шаровый латунный полнопроходной "Danfoss" EAGLE, PN30, DN15	3	
41	Бак колбовый подпитки, V=3 м <sup>3</sup>	1	
42	Уровнемер поплавковый в сборе, DN15, длина шланга 1.5 м	1	
43	Грязевик ТС-567.00.000-01, серия 5.903-13, Вып.5, DN250, PN16	1	
44	Кран шаровый под сварку с ручкой фирмы "Naval" DN50, PN16	2	см. раздел 08
45	Автоматическая система дозирования реагентов "Комплекс-6", 4.0 м <sup>3</sup> /ч	1	
46	Кран шаровый под сварку "Naval", PN16, DN80 с электроприводом SG05	4	

ТСС.15.11-ТМ	
Копельная на ул.Советская в с.Николаевка Елизовского района Камчатского края	
Имя	Кол. Лист
Н.Контроль	Суропина
Проверка	Леонова
Разраб.	Богословская
Дата	Лист
Р	2
Принципиальная тепловая схема	
ООО "ТермоСофт-Сибирь"	